



動画はコチラ

PAT.P

## 壁用点検口

■本体:高衝撃ABS樹脂/部品:PC樹脂 ■室内用

カラー:オフホワイト サイズ:200角/300角

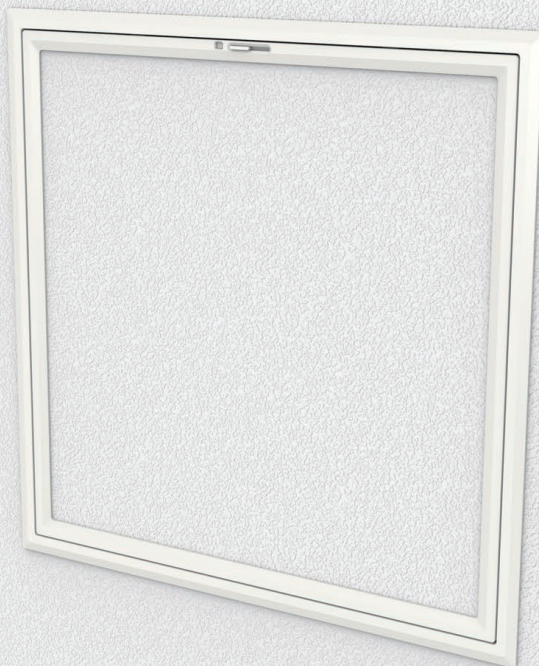
用途:給水管や配水管の接続部やバルブなどの点検用としてご使用いただけます。

### ■下地不要のかんたん施工。

外枠・内枠共、工具を使わないかんたん施工!!

外枠は壁仕上げ材の厚み 5~26mm、内枠は 5~14mmまで対応できます。

内枠開錠は、安全設計でイタズラを抑止でき安心してお使いいただけます。



#### 外枠かんたん施工

外枠ボードロックを回転させ、ボルトを押します。

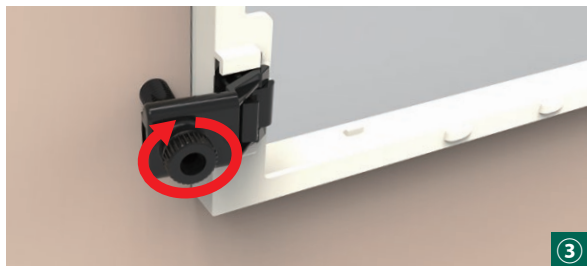


外枠ボードロック  
(裏から見た図)

①

②

ボルトに当たったら、指でボルトを締め付け完了。

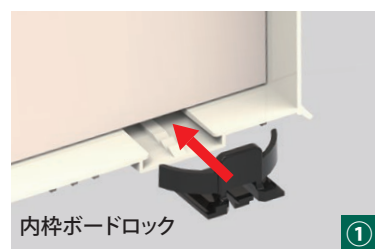


③

#### 内枠かんたん施工

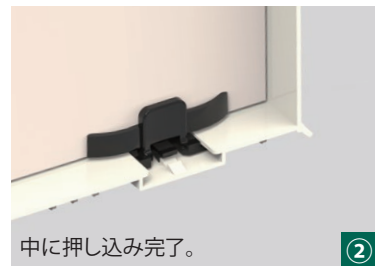
内枠裏からボードを入れ、内枠ボードロックを押し込み固定します。

※MDF付は最初からボードがセットされています。



内枠ボードロック

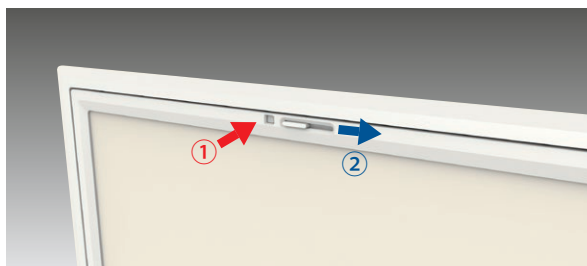
①



中に押し込み完了。

②

#### 内枠開錠

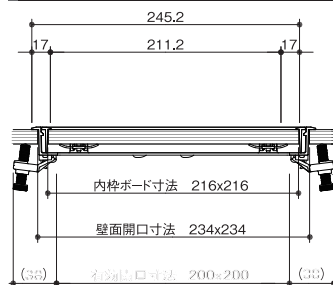


①ペン先のような細い物で押しながら

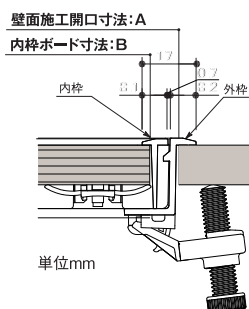
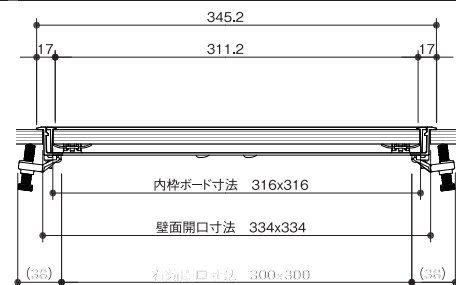
②スライドさせると開錠し、枠が少し開きます。

※閉める際は②を逆方向にスライドさせるだけの簡単設計です。

#### WH-200/WH-200MD



#### WH-300/WH-300MD



### 清水株式会社

商品コード	型番	サイズ	内枠タイプ	内箱入数	外箱入数	価格(税抜)
33384075	WH-200	200×200	MDFなし	1	20	2,700
33384077	WH-300	300×300			10	3,500
33384076	WH-200MD	200×200	MDF付 *注		20	3,800
33384078	WH-300MD	300×300			10	5,600

\*注 MDFは内枠ボード寸法で同梱しています。(落下防止紐付です。厚みは5.5mm)  
※この商品は、壁専用ですので他の場所へは使用しないでください。