

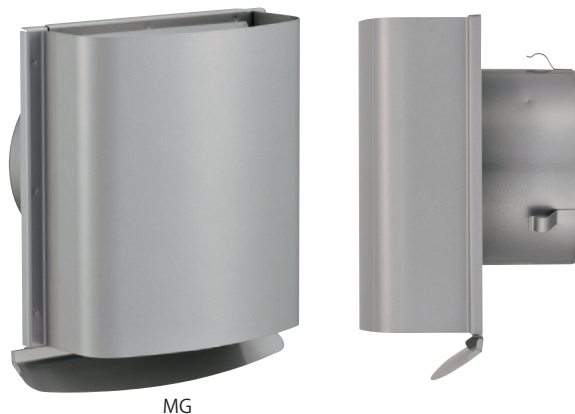
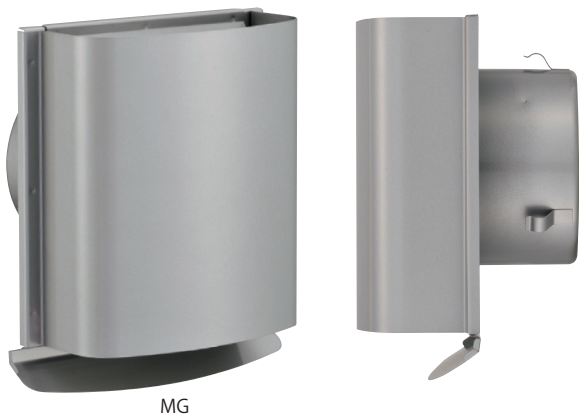
ステンレス製

# WC型フード付ガラリ



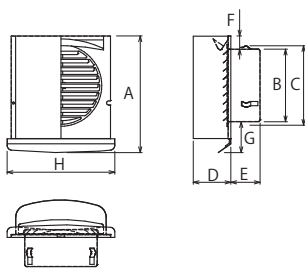
## ■WCEVタイプ（強制換気用）

## ■WCENタイプ（自然換気用）



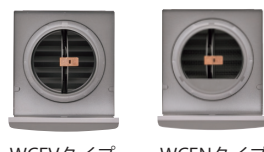
コンパクトなデザインの低圧損タイプ。強制換気用と自然換気用とで形状の違いがないので建物の外観を損なわず性能を発揮します。  
上下開口型の為、風の吹き込みを軽減。台風などの強風による破損も少なくなります。

〔 UK-WCEV-S タイプ  
UK-WCEN-S タイプ 〕

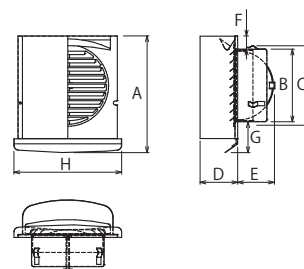


寸法図

〔 UK-WCEV-S FD タイプ  
UK-WCEN-S FD タイプ  
※防火ダンパー付 〕



WCEVタイプ WCENタイプ



寸法図

## ■WCEVタイプ（強制換気用）

材質	差ガラリ・フード	入り板下	NSS442M3	t0.5
	ダンパー羽根	温度ヒューズ		

仕上げ	MG	※BK	※MB	※WH	※MW	※CS
	メタリックグレー	ブラック	メタリックブラウン	ホワイト	ミルクホワイト	クリスタルシルバー

※については受注生産になります。

UK WCEVタイプ	型式 (UK-)	本体価格		別注色加算	別注網加算	1梱包入数	A	B	C	D	E	F	G	H	相当開口面積cm <sup>2</sup>
		MG/BK/MB/WH/MW/CS													
	WCEV100S-仕上げ	¥4,000	¥1,600	¥600	24ヶ	177	97	111	60	49	25	55	160	41.98	
	WCEV150S-仕上げ	¥6,000	¥2,400	¥800	12ヶ	232	145	160	80	60	27	63	214	98.31	
	WCEV100SFD-仕上げ	¥6,400	¥1,600	¥600	24ヶ	177	97	111	60	49	25	55	160	33.13	
	WCEV150SFD-仕上げ	¥9,200	¥2,400	¥800	12ヶ	232	145	160	80	77	27	63	214	78.72	

※別注色加算はMG色定価に加算になります。 ※別注にてFD無しφ50・75・125（FDタイプはφ125のみ）が製作可能です。

## ■WCENタイプ（自然換気用）

材質	差ガラリ・フード	入り板下	NSS442M3	t0.5
	金網	網		
	ダンパー羽根	温度ヒューズ	NSS442M3	t1.5 t0.3
			銅製 UK-OFF72	

仕上げ	MG	※BK	※MB	※WH	※MW	※CS
	メタリックグレー	ブラック	メタリックブラウン	ホワイト	ミルクホワイト	クリスタルシルバー

※については受注生産になります。

UK WCENタイプ	型式 (UK-)	本体価格		別注色加算	別注網加算	1梱包入数	金網 (メッシュ)	水止め高さ	A	B	C	D	E	F	G	H	相当開口面積cm <sup>2</sup>
		MG/BK/MB/WH/MW/CS															
	WCEN100S-仕上げ	¥4,000	¥1,600	¥600	24ヶ	10M	22	177	97	111	60	49	25	55	160	34.42	
	WCEN150S-仕上げ	¥6,000	¥2,400	¥800	12ヶ	10M	30	232	145	160	80	60	27	63	214	84.09	
	WCEN100SFD-仕上げ	¥6,400	¥1,600	¥600	24ヶ	10M	22	177	97	111	60	49	25	55	160	28.64	
	WCEN150SFD-仕上げ	¥9,200	¥2,400	¥800	12ヶ	10M	30	232	145	160	80	77	27	63	214	71.85	

※別注色加算はMG色定価に加算になります。 ※別注にてFD無しφ75・125（FDタイプはφ125のみ）が製作可能です。 ※別注にてFD無しφ50水止め無しのみが製作可能です。